

Nº	CÓDIGO	DISCRIMINAÇÃO	UN	Q.
1	-	ENGATE RAPIDO 2"	-	1
2	-	REGISTRO PVC ESFERA DE 60MM JS	-	1
3	371	CURVA PVC 90G BB DE 60MM JS	pç	5
4	1277	TUBO PVC PB DE 60MM JS	m	10
5	-	TANQUE 20M* CONFORME ESPECIFICAÇÃO TÉCNICA	-	1

RELAÇÃO DE MATERIAIS - SAÍDA TANQUE ALCALINIZANTE (1ª ETAPA)				
Nº	CÓDIGO	DISCRIMINAÇÃO	UN	Q.
6	31849	LUVA PVC BR DE 50MM X 2 POL JS	pç	1
7	1277	TUBO PVC PB DE 50MM JS	m	6
8	371	CURVA PVC 90G BB DE 50MM JS	pç	4
9	981	TEE PVC BB DE 50MM X 50MM JS	pç	1
10	-	REGISTRO PVC ESFERA DE 50MM JS	-	1
11	194	CRUZETA PVC BB DE 50MM X 50MM JS	pç	1

RELAÇÃO DE MATERIAIS - RECICLO DO ALCALINIZANTE (1ª ETAPA)				
Nº	CÓDIGO	DISCRIMINAÇÃO	UN	Q.
12	-	REGISTRO PVC ESFERA DE 60MM JS	-	4
13	31849	LUVA PVC BR DE 50MM X 2 POL JS	pç	4
14	-	NIPLE PVC 2 POL	-	8
15	-	UNIÃO ROSCAVEL 2 POL	-	4
16	371	CURVA PVC 90G BB DE 50MM JS	pç	7
17	981	TEE PVC BB DE 50MM X 50MM JS	pç	1
18	1277	TUBO PVC PB DE 50MM JS	m	12
18.1	-	BOMBA DE RECICLO - VER ESPECIFICAÇÃO	pç	2

RELAÇÃO DE MATERIAIS - DOSAGEM DO ALCALINIZANTE (1ª ETAPA)				
Nº	CÓDIGO	DISCRIMINAÇÃO	UN	Q.
19	-	REGISTRO PVC ESFERA DE 60MM JS	-	1
20	371	CURVA PVC 90G BB DE 50MM JS	pç	2
21	981	TEE PVC BB DE 50MM X 50MM JS	pç	1
22	-	LUVA DE REDUÇÃO PVC BB DE 50MM X 25MM JS	-	2
23	368	CURVA PVC 90G BB DE 25MM JS	pç	3
24	-	REGISTRO PVC ESFERA DE 25MM JS	-	2
25	716	LUVA PVC BR DE 25MM X 1/2 POL JS	pç	4
26	-	ESPIGÃO COM ROSCA 1/2"	-	4
27	-	BOMBA DOSADORA CONFORME ESPECIFICAÇÃO TÉCNICA	-	2
28	978	TEE PVC BB DE 25MM X 25MM JS	pç	1
29	-	LUVA DE REDUÇÃO PVC BB DE 32MM X 25MM JS	-	1
30	713	LUVA PVC BR DE 32MM X 1 POL JS	pç	1
31	5017	ADAPTADOR PEAD LRP PN-10 DE 1POL X 32MM	pç	1
32	1277	TUBO PVC PB DE 60MM JS	m	3
33	1274	TUBO PVC PB DE 25MM JS	m	2

RELAÇÃO DE MATERIAIS - ÁGUA POTÁVEL (1ª ETAPA)				
Nº	CÓDIGO	DISCRIMINAÇÃO	UN	Q.
34	90925	TORNEIRA JARDIM 1/2 POL	pç	1
35	-	REDUÇÃO 1POL X 1/2POL	-	1
36	-	CURVA PVC 90G ROSCA DE 1POL X 25MM	-	1
37	368	CURVA PVC 90G BB DE 25MM JS	pç	2
38	1274	TUBO PVC PB DE 25MM JS	m	4

RELAÇÃO DE MATERIAIS - ESGOTO (1ª ETAPA)				
Nº	CÓDIGO	DISCRIMINAÇÃO	UN	Q.
39	-	BACIA EM AÇO INOXIDÁVEL 40CM X 40CM	-	1
40	-	CURVA PVC 90G PB ESG LONGA DN 100 JE	-	1
41	-	TUBO PVC PB ESGOTO DN 100 JE x 6,00M	-	1

RELAÇÃO DE MATERIAIS - DESCARGA (1ª ETAPA)				
Nº	CÓDIGO	DISCRIMINAÇÃO	UN	Q.
42	-	TUBO PVC PBA PB DN 100 JE X 6,00M	-	2
43	80020	REGISTRO ELASTOMERO RCB/PVC DN 100	pç	1
44	-	CURVA PVC PBA 90G PB LONGA DN 100 JE	-	1
45	-	CAIXA DE CONCRETO 40CM X 40CM X 120CM	-	1

ÁREA TOTAL DE GRADIS DE PISO COMPOSITO PULTRUDADO= 12,78m²
GUARDA-CORPO FIXAÇÃO LATERAL (COMPOSITO PULTRUDADO)= 12,0m

Impermeabilização resina epóxi =	62.54	m²
Impermeabilização betuminosa =	28.89	m²

NOTAS:

- 1- DIMENSÕES EM CM E ELEVÇÕES EM M, EXCETO ONDE INDICADO;
- 2- PARA TAMPAS E GRELHAS PULTRUDADAS, VER ESPECIFICAÇÃO TÉCNICA OU CONSULTAR FABRICANTE;
- 3- O FORNECEDOR DEVERÁ REALIZAR CONFERÊNCIA IN LOCO DAS DIMENSÕES DO VÃO DA BACIA DE CONTENÇÃO, DE FORMA A ADEQUAR O GRADIL A ESSAS MEDIDAS;
- 4- OS GRADIS DEVEM SER DISPOSTOS SOBRE O FOSSO DA BACIA DE CONTENÇÃO DE FORMA QUE SEJAM FACILMENTE REMOVÍVEIS DURANTE OPERAÇÕES DE MANUTENÇÃO;
- 5- AS TAMPAS/GRADIS DE PISO, DEVEM ATENDER OS ESFORÇOS DE CARGA REFERENTE AO TRÂNSITO E PERMANÊNCIA DOS OPERADORES SOBRE AS MESMAS;
- 6- OS EQUIPAMENTOS REFERENCIADOS SÃO INDICADOS P/ COMPOSIÇÃO ESTRUTURAL DO PROJETO. NO CASO DE SUBSTITUIÇÃO P/ SIMILARES, AS ESTRUTURAS DEVERÃO SER READEQUADAS, CONFORME A NECESSIDADE DAS INSTALAÇÕES DOS MESMOS, DEVENDO SER SEGUIDA AS RESPECTIVAS ESPECIFICAÇÕES TÉCNICAS E PASSAR PELA ANÁLISE E APROVAÇÃO DA CASAN. NÃO DEVERÃO EXISTIR QUAISQUER TIPOS DE VÃO NA LAJE QUE PONHAM EM RISCO OS OPERADORES;
- 7- AS TUBULAÇÕES EM PVC EXPOSTAS AOS RAIOS ULTRAVIOLETAS DEVERÃO SER PINTADAS;
- 8- CONCRETO APARENTE DEVERÁ SER PINTADO COM TINTA SILICONE.

CONVENÇÕES

	A CONSTRUIR (1ª ETAPA)
	EXISTENTE

Nº	REVISÃO	DATA
A	EMISSION INICIAL - GPR	AGO/2021
B	REVISÃO GPR - SERVIÇOS A EXECUTAR	OUT/2025

LOGOMARCA DA CONSULTORIA

GPR
GERÊNCIA DE PROJETOS - CASAN

Nº DA CONSULTORIA

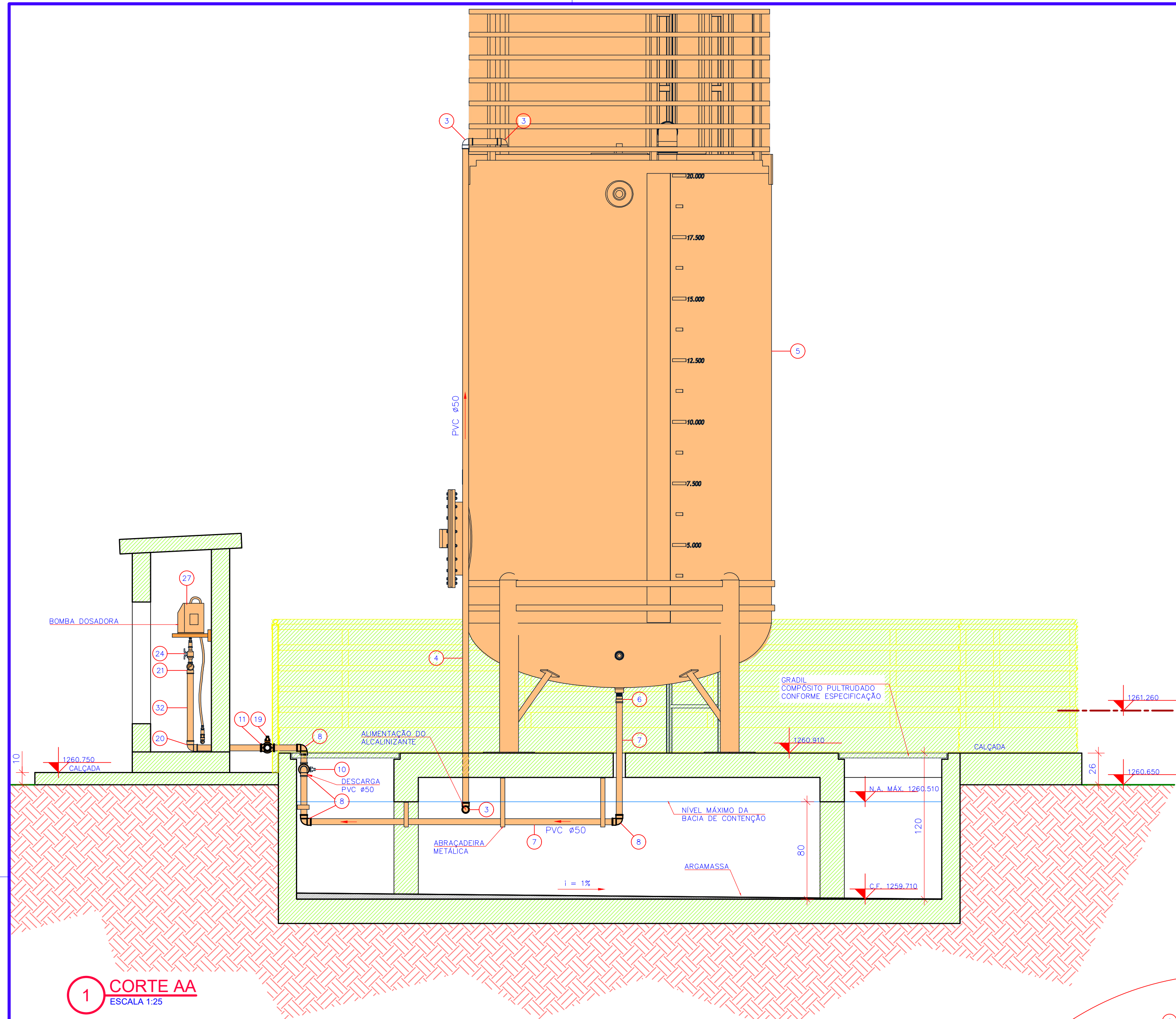


Companhia Catarinense de Águas e Saneamento

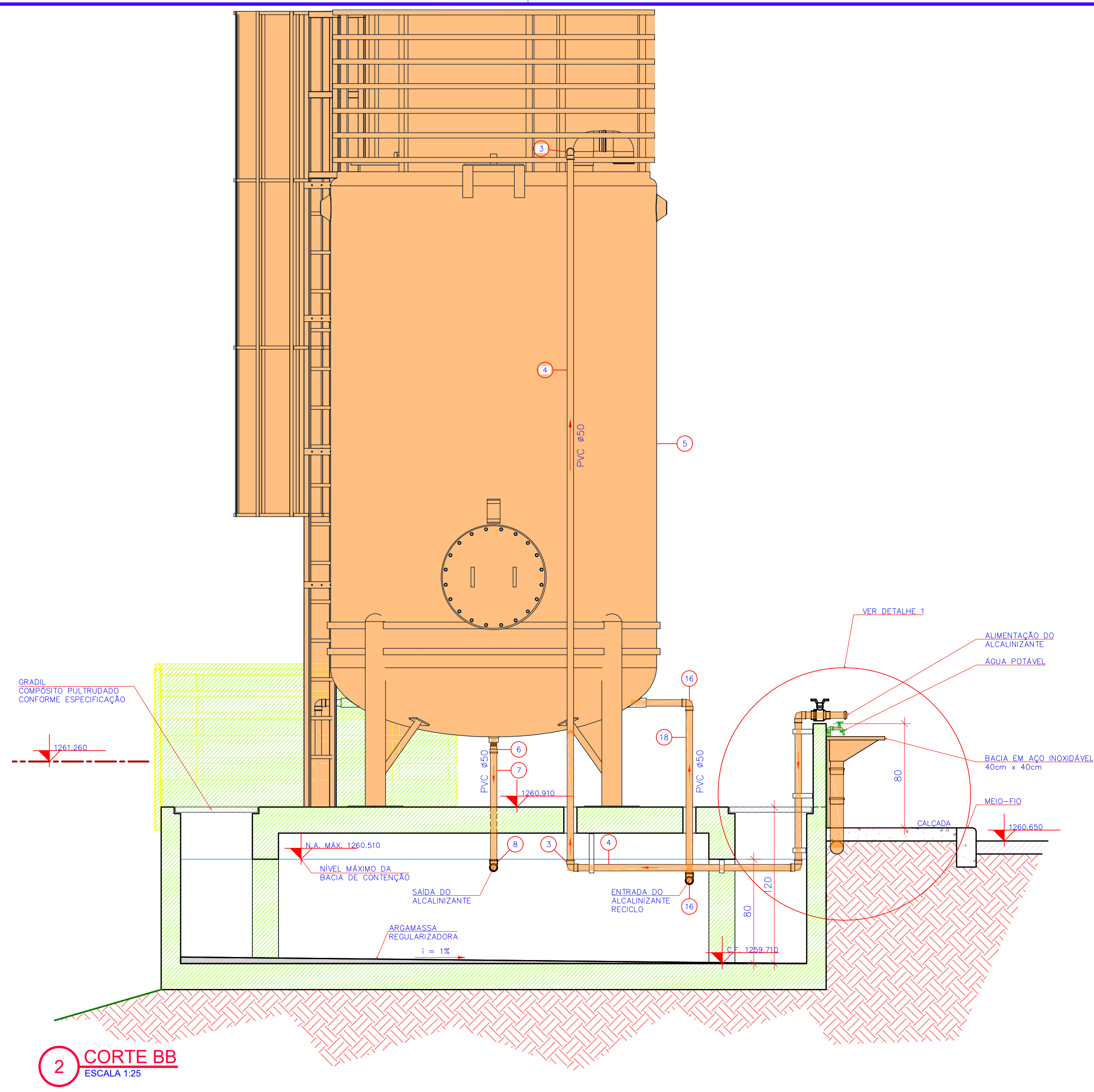
SISTEMA
S.E.S. SÃO JOAQUIM
LOCALIDADE - MUNICÍPIO
SÃO JOAQUIM

PROJETO ARQUITETÔNICO
**ESTAÇÃO DE TRATAMENTO DE ESGOTO
TANQUE DE ALCALINIZANTE E BACIA DE CONTENÇÃO
PLANTA, CABINE DAS BOMBAS E CORTE CC**

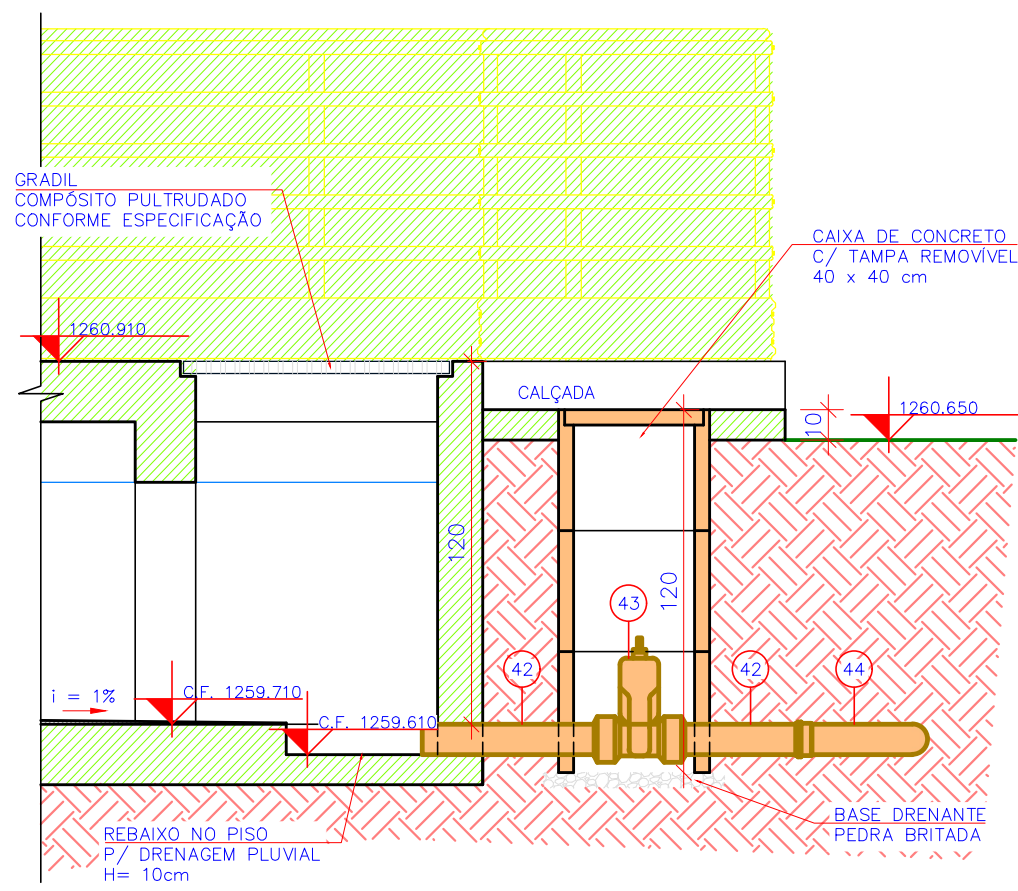
PROJETO ENG. DEBORA P. OLIVEIRA	VISTOS	DESENHO ALEX MARGAS/RWS	DATA AGO/2021	FOLHA Nº 05046-SES-ETE-ARQ-0520-B
ESCALA INDICADA		TOPOGRAFIA	DATA TOP	



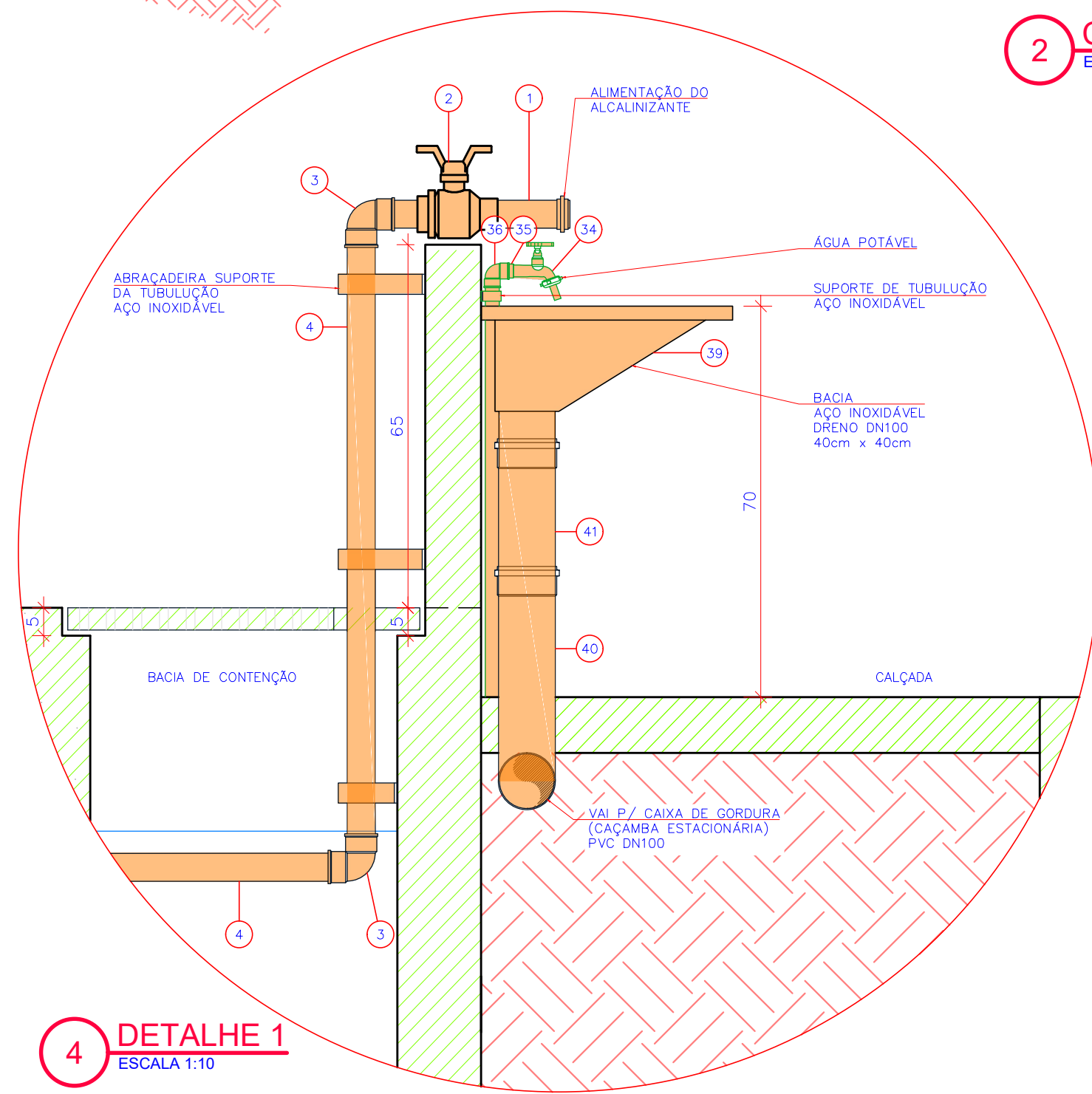
1 CORTE AA
ESCALA 1:25



2 CORTE BB
ESCALA 1:25



3 SEÇÃO 1-1
ESCALA 1:25



4 DETALHE 1
ESCALA 1:10

CONVENÇÕES

- A CONSTRUIR (1ª ETAPA)
- EXISTENTE

Nº	REVISÃO	DATA
A	EMIÇÃO INICIAL - GPR	AGO/2021
B	REVISÃO GPR - SERVIÇOS A EXECUTAR	OUT/2025

LOGOMARCA DA CONSULTORIA

GPR

GERÊNCIA DE PROJETOS - CASAN

Nº DA CONSULTORIA

Companhia Catarinense de Águas e Saneamento

SISTEMA: **S.E.S. SÃO JOAQUIM**

LOCALIDADE - MUNICÍPIO: **SÃO JOAQUIM - SÃO JOAQUIM**

PROJETO ARQUITETÔNICO

ESTAÇÃO DE TRATAMENTO DE ESGOTO

TANQUE DE ALCALINIZANTE E BACIA DE CONTENÇÃO

CORTE AA, CORTE BB, SEÇÃO 1-1 E DETALHE 1

PROJETO: ENG. DEBORA P. OLIVEIRA
ESCALA: INDICADA

VISTOS: ALEX NAVARGAS/RWS
TOPOGRAFIA

DATA: AGO/2021
DATA TOP:

FOLHA Nº: **05046-SES-ETE-ARQ-0530-B**